

EXTRABOND



 **ALUPROF**

EXTRABOND

SYSTEM ŚCIANY WENTYLOWANEJ

Fasada wentylowana **EXTRABOND** służy do wykonywania wewnętrznych i zewnętrznych okładzin elewacyjnych w nowym jak i modernizowanym budynku w celu nadania mu nowoczesnego i estetycznego wyglądu.

EXTRABOND cechuje wysoka odporność na warunki atmosferyczne, UV, korozję oraz ścieranie. Dodatkowo system ma właściwości zmniejszające hałas oraz pozwala ograniczać straty ciepła. Płyty Extrabond występują w bogatej gamie kolorystycznej.

W ofercie firmy dostępne są płyty:

- **EXTRABOND**, które cechuje wysoka trwałość i odporność na warunki pogodowe,
- **EXTRABOND FR**, które dodatkowo charakteryzują się podwyższoną odpornością na działanie ognia – klasa reakcji na ogień B-s1, d0 materiał nierozprzestrzeniający ognia NRO.
- **EXTRABOND A2**, które dodatkowo charakteryzują się podwyższoną odpornością na działanie ognia – klasa reakcji na ogień A2-s1, d0 materiał nierozprzestrzeniający ognia NRO.

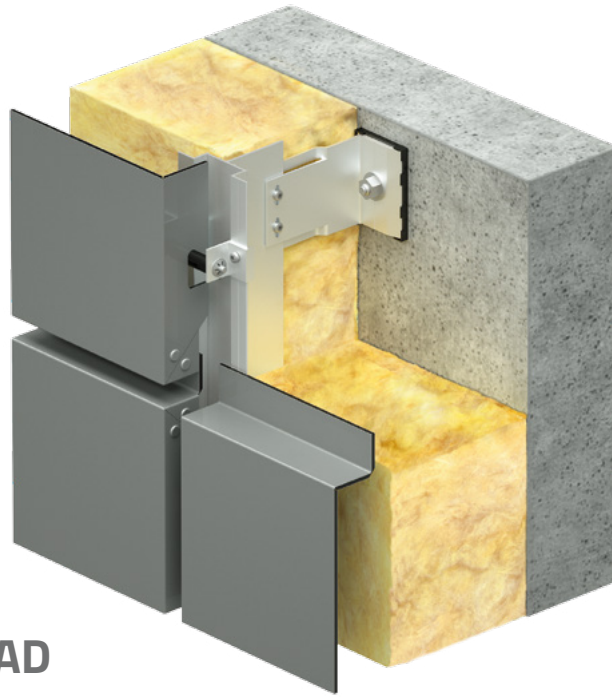
Grupę fasad wentylowanych EXTRABOND, w zależności od gabarytów paneli lub rodzaju okładziny, można podzielić na 3 typy:

- **EXTRABOND Horizontal (EBH)**,
- **EXTRABOND Vertical (EBV)**,
- **EXTRABOND T (EBT)**.

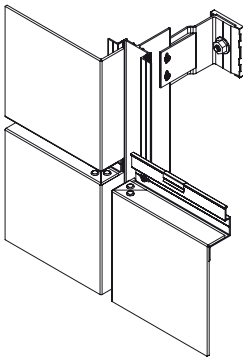
EXTRABOND – to idealne rozwiązanie dla wszystkich, poszukujących systemu łączącego parametry techniczne z wymaganiami estetycznymi.

Wysoka estetyka elewacji

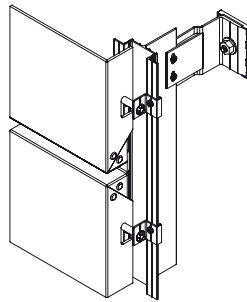




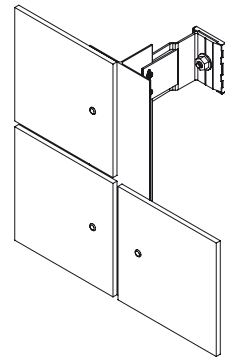
TYPY FASAD



Extrabond Horizontal
(EBH)



Extrabond Vertical
(EBV)

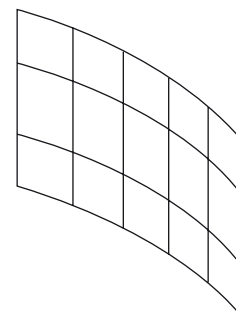
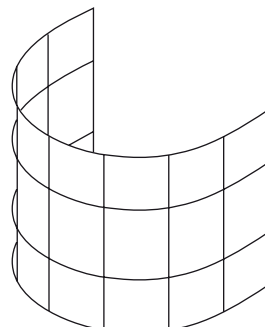
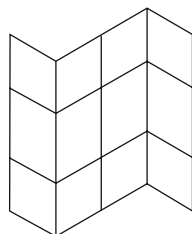
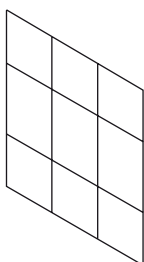


Extrabond T
(EBT)

EXTRABOND można podzielić na 3 typy fasad w zależności od gabarytów paneli lub rodzaju okładziny:

- Extrabond Horizontal (EBH) typ fasady wentylowanej przewidziany dla aluminiowych płyt kompozytowych w układzie poziomym,
- Extrabond Vertical (EBV) - konstrukcja płyt w układzie pionowym,
- Extrabond T (EBT) - konstrukcja przystosowana do montażu płyt włóknisto-cementowych większości producentów.

WARIANTY WYKONANIA KONSTRUKCJI



FUNKcjONALNOŚĆ I ESTETYKA

- panel kompozytowy o grubości 4 mm, blachy panela o grubości 0,5 mm (stop AW-3005)
- wysoka odporność na warunki atmosferyczne, UV, korozję, ścieranie oraz graffiti
- duża trwałość dzięki zastosowaniu solidnych, lekkich i sztywnych materiałów – gwarancja na produkt 20 lat
- łatwy i szybki montaż oraz łatwość kształtowania
- bogata kolorystyka oraz wysoka estetyka wykonania paneli - całkowicie gładka powierzchnia
- ognioodporność, dźwiękoszczelność oraz duża odporność na uderzenia
- niski współczynnik przenikania ciepła i hałasu.
- produkt przyjazny dla środowiska naturalnego (produkt wykonany z nieszkodliwych materiałów, które w 100% nadają się do ponownego wykorzystania)

METODY OBRÓBKl



CIĘCIE

Do cięcia płyt kompozytowych stosuje się zarówno piły tarczowe stosowane także w cięciu aluminium oraz wyrzynarki, piły pionowe i taśmowe.



PRZYCINANIE

Płyty kompozytowe Extrabond docinane są na gilotynach nożowych



WIERCENIE

Do wiercenia otworów stosuje się wiertła do metalu.

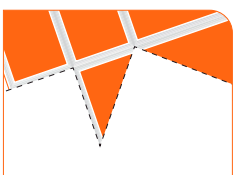
Kąt cięcia: pomiędzy 100-140

Kąt spirali: pomiędzy 30-50



FREZOWANIE

Frontowa powierzchnia panela nie może zostać uszkodzona zachowując jednocześnie minimalną grubość rdzenia polietylenowego pod kanałem w kształcie litery V. (dla kanału w kształcie litery V minimalna wymagana grubość polietylenu wynosi 0,3 mm. Dla kształtów wklęsłych i trapezowych grubość ta wynosi 1 mm).



WYKRAWANIE

25 mm od brzegu panela frezowane są kanały w kształcie litery V. Wycięte narożniki są usuwane, a następnie wygięta w kanałach płyta tworzy kasetę o grubości 25 mm. W celu wzmocnienia narożników kasety należy znitować aluminiowe trójkątne elementy.



PROFILOWANIE ROLKOWE

Najlepszym narzędziem do kształtowania paneli Extrabond są maszyny do profilowania rolkowego. Aby uniknąć pęknięć należy zachowywać minimalne kąty gięcia. Minimalny kąt gięcia wynosi 15-20 razy całkowita grubość płyty kompozytowej.



KONSTRUKCJA PANELU EXTRABOND



EXTRABOND to płyta kompozytowa, którą tworzą dwie warstwy lakierowanego aluminium, wypełnione rdzeniem polietylenowym. Przed lakierowaniem podłoże aluminium jest odpowiednio przygotowane.

EXTRABOND jest lekkim materiałem kompozytowym odpowiadającym jednocześnie parametrom twardej i ciężkiej płyty metalowej.

EXTRABOND to łatwa w utrzymaniu i tłumiąca drgania płyta o idealnie gładkiej powierzchni i wyjątkowej trwałości.



ALUPROF S.A. Bielsko Biata, Poland
ul. Warszawska 153, 43-300 Bielsko Biata
tel. +48 33 81 95 300, fax +48 33 82 20 512

**GK**
Grupa Kęty

www.aluprof.eu